

Maler und MalerInnen gestalten und verschönern. Sie schützen Wände und Objekte mit Farben und Lacken. Sie tapezieren, Sie restaurieren und wenden kreative Maltechniken an. Sie kümmern sich um winzige Details. Sie tragen mit ihrer Arbeit zum gesunden Wohnen bei. Sie engagieren sich in der Denkmalpflege. Sie beraten Ihre Kunden, Sie lackieren Holz oder signalisieren Wege. Sie tragen Sorge zur Umwelt. Und manchmal vergolden sie.

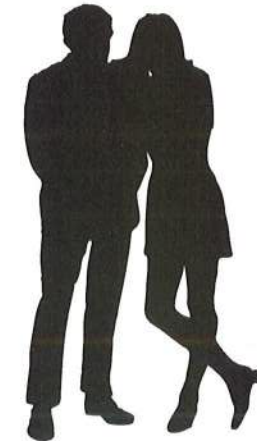


ALS MALER ODER MALERIN KANNST DU DIE WELT VERÄNDERN.

LERNE MALER: DU HAST DAS ZEUG DAZU.



Gipser und GipsnerInnen strukturieren Wände. Sie verändern Rohbau-Oberflächen in behagliche Lebensräume. Sie schaffen feuchtigkeits- und geruchregulierende Oberflächen. Sie arbeiten mit nassen und trockenen Materialien. Sie erstellen im Trockenbau Unterlagsböden, Trennwände und abgehängte Deckenbekleidungen. Sie isolieren Wohnungen von innen. Sie dämmen und gestalten Fassaden und helfen Energie sparen. Sie haben räumliches Vorstellungsvermögen und Organisationstalent. Sie sind handwerklich geschickt.



K2 Info M1

K2 Maler B1

K2 Maler B3

K2 Maler A1

K2 Maler A3

K2 Info G1

K2 Info M2

K2 Maler B2

K2 Maler B4

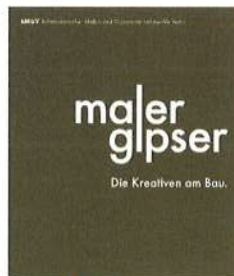
K2 Maler A2

K2 Maler A4

K2 Info G2

ALS GIPSER ODER GIPSERIN SIEHST DU IMMER, WAS DU TUST.

LERNE GIPSER: DU HAST DAS ZEUG DAZU.



maler gipser

Die Kreativen am Bau.

Die guten Ausbildungsbetriebe im Maler- und Gipsgewerbe verlangen von dir einen Basis-Check-Test-Prüfung. Das ist für dich nicht nur ein Nachweis, sondern ein Beweis für deine berufliche Zukunft als Maler oder Gipserin zu dir selbst. Ungelöst hat es kein Lehrbetrieb, sondern jeder Lernende. Prüfe, in fast jedem Planungsbüro ein Testcenter. Dein hin und lass dich prüfen. Übrigens: Werst, auch du eine, von dem Lehrbetrieb zu werden. Gute Betriebe machen eine Ausbildungsqualität mit Qualität. Das System wird vom Bundesrat für Berufsbildung und Technologie unterstützt.

...Quali

K2 Gipser A1

K2 Gipser A3

K2 Logo 1

K2 M/G 1

K2 M/G 3

K2 M/G 5

K2 M/G 7

K2 Basic / Logo

K2 Gipser A2

K2 Gipser A4

K2 Logo 2

K2 M/G 2

K2 M/G 4

K2 M/G 6

K2 M/G 8

K2 Basic-Check

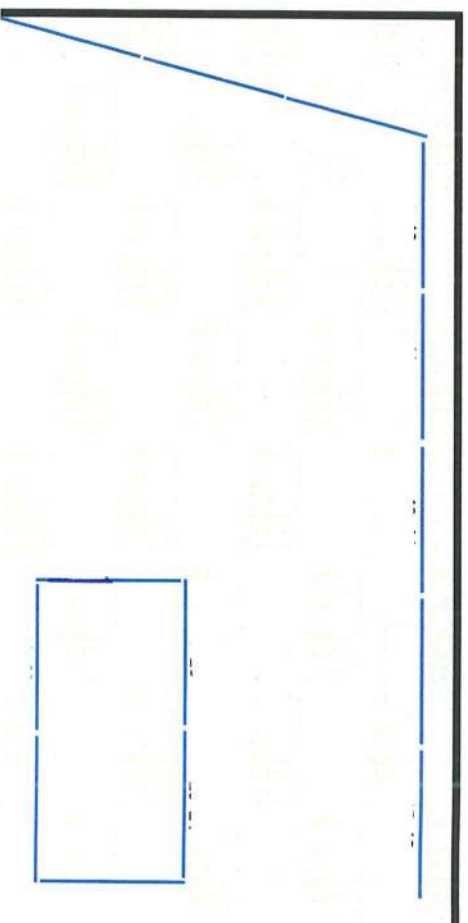
## Grundriss - Varianten

### Ausstellungsstandset

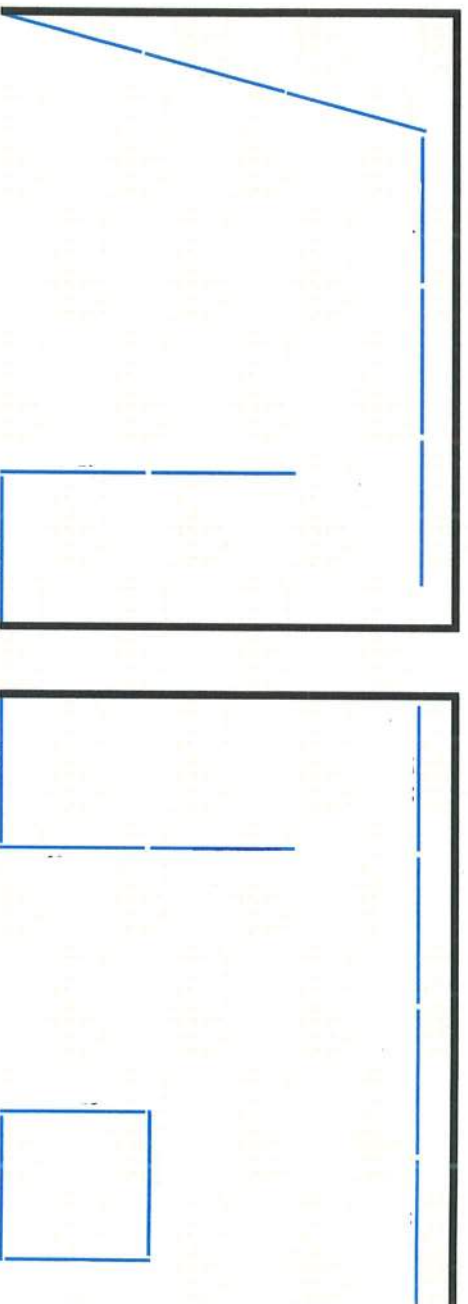
14 Stelwände B 96 x H 227 cm

Total ca. 14 Laufmeter Info-Wand  
bestehend aus:

- 28 Panels B 96 x H 112 cm  
Alu-Wabenplatten,  
einbrennlackiert
- 7 Prospekt-Muster-Schalen Alu  
B 900 für 4 x A4 Hochformat
- 28 Steckfüsse Alu
- 28 Aufsteckdome Alu



2-Fronten- Eckstand 6x3 Meter



1-Frontstand 4x3 Meter

2 Fronten- Eckstand 4x3 Meter





**Zwei Rako-Kisten:** L 60 x B 40 x H 35 cm  
mit je 14 Stellfüßen und 14 Aufsteckdornen



**Ein Bund:** ca. L 92 x B 54 x H 15 cm  
Mit 7 Einhängeschrägtablaren

**Kiste / Rollcontainer:** L 117,5 x B 107,5 x H 81 cm

**SMGV Ausstellungsstand Verpackungsvolumen 0 0 Transportkiste / Rollcontainer für 28 Stellwandplatten / Handling in 7 Schritten**

**2. Schutzkarton auf Kistenboden**



**3. Erste Platte mit Frontseite nach unten einschichten**



**4. Versetzt weiterschichten, Rückseite gegen Rückseite...**



...und Frontseite gegen Frontseite mit Schutzkarton als Zwischenlage!

Dann wieder Rückseite gegen Rückseite u.s.w

**5. Schutzkarton auf fertigen Stapel legen**



**6. Kistendeckel aufschieben / Seitliche Clips schließen**



**7. Material gegen Verrutschen sichern. Gute Fahrt!**



**1. Rollcontainer-Deckel ins Fahrzeug legen**

